

**REVIZE**

Index	Datum	Změna	Jméno



Projekty | Realizace | Projektový management

info@qualitygroup.cz | www.qualitygroup.cz

STAVTE CHYTŘE

**STAVBA****ZHOTOVENÍ PROJEKTOVÉ DOKUMENTACE NA  
OPRAVU BYTU KONEČNÉHO NÁM. 5, BYT Č. 17****MÍSTO STAVBY**Konečného náměstí 5  
602 00 Brno-město

K.Ú.: Veveří [610732]

OKRES: Brno-město

KRAJ: Jihomoravský

**GENERÁLNÍ PROJEKTANT**

Quality Group s.r.o., Příkop 843/4, 602 00 Brno

IČ:08879737, DS: yuvn5s8

**HLAVNÍ INŽENÝR PROJEKTU**

Ing. Jiří Šoltés, jiri.soltes@qualitygroup.cz, tel: 736 105 226

**ZPRACOVATEL ODBORNÉ ČÁSTI**

Ing. Karolína Dvořáčková

tel.: 604 588 844

e-mail: karolina.dvorackova@qualitygroup.cz

**AUTORIZACE****STAVEBNÍK - INVESTOR**

Statutární město Brno, městská část Brno-střed,

Dominikánská 2, 601 69 Brno

IČO:449 92 785

**Č. SMLOUVY INVESTORA**

MCBS/2021/0036814/NEMI

**Č. SMLOUVY PROJEKTANTA**

P-21-016-000

**ODBORNÁ ČÁST****Architektonicko-stavební řešení****OBJEKT****SO01 Byt****DATUM**

09/2021

**PARÉ****MĚŘÍTKO**

-

**NÁZEV DOKUMENTU****Výpis dveří****KÓD ELEKTRONICKÉ VERZE DOKUMENTU**

stavba	stupeň	část	výkres	profese	název dokumentu	revize
<b>Kon. 5-17</b>	<b>DPS</b>	<b>D.1.1.</b>	<b>51</b>	<b>ASŘ</b>	<b>VÝPIS DVEŘÍ</b>	<b>00</b>

**D.1.1.51 \_Výpis\_dveří\_Konečného náměstí 5-17\_00**

OZNAČENÍ	DVEŘE VŠEOBECNĚ							KŘÍDLO			ZÁRUBEŇ				PŘÍSLUŠENSTVÍ					POZNÁMKA	MNOŽSTVÍ	REVIZE
	GRAFICKÁ PŘÍLOHA	TYP DVEŘÍ	ROZMĚR DVEŘÍ S / V	ŠÍŘKA ZÁRUBNĚ	POČ. KŘÍDEL	OTVÍRÁNÍ	UMÍSTĚNÍ DVEŘÍ	MAT. KŘÍDLA	POVRCHOVÁ ÚPRAVA	BARVA KŘÍDLA	TYP ZÁRUBNĚ	MAT. ZÁRUBNĚ	POVRCHOVÁ ÚPRAVA	BARVA ZÁRUBNĚ	PRAH	KOVÁNÍ	ZÁMEK	KUKÁTKO	OV.L. KOVÁNÍ ZE SMĚRU PANTU			
D1	ano	otvíravé	1250	350	2	L	bytové	dřevo, repase	nový nátěr	dle výběru investora	obložka	dřevo, repase	nový nátěr	dle výběru investora	dřevěný, nový	ocelové	bezpečnostní, třída 3	ano	klika/koule	REPASE DVEŘNÍHO KŘÍDLA A ZÁRUBNĚ	1	00
D2	ne	otvíravé	700	120	1	-	vnitřní	dřevěný kompozit	folie	dle výběru investora	obložka	dřevěný kompozit	folie	dle výběru investora	dřevěný, nový	ocelové	vložka pro dózický klíč	-	klika/klika	NOVÁ ZÁRUBEŇ A NOVÉ KAZETOVÉ DVEŘNÍ KŘÍDLO	1	00
D3	ano	otvíravé	800	100	1	-	vnitřní	dřevo, repase	nový nátěr	dle výběru investora	obložka	dřevo, repase	nový nátěr	dle výběru investora	dřevěný, nový	ocelové	vložka pro dózický klíč	-	klika/klika	REPASE DVEŘNÍHO KŘÍDLA A ZÁRUBNĚ	1	00
D4	ano	otvíravé	1255	650	2	-	vnitřní	dřevo, repase	nový nátěr	dle výběru investora	obložka	dřevo, repase	nový nátěr	dle výběru investora	dřevěný, nový	ocelové	vložka pro dózický klíč	-	klika/klika	REPASE DVEŘNÍHO KŘÍDLA A ZÁRUBNĚ	1	00
D5	ano	otvíravé	800	100	1	-	vnitřní	dřevěný kompzit	folie	dle výběru investora	rám	ocel, repase	nový nátěr	dle výběru investora	dřevěný, nový	ocelové	vložka pro dózický klíč	-	klika/klika	REPASE ZÁRUBNĚ, NOVÉ KAZETOVÉ DVEŘNÍ KŘÍDLO	1	00
D6	ano	otvíravé	800	100	1	-	vnitřní	dřevěný kompzit	folie	dle výběru investora	rám	ocel, repase	nový nátěr	dle výběru investora	dřevěný, nový	ocelové	vložka pro dózický klíč	-	klika/klika	REPASE ZÁRUBNĚ, NOVÉ KAZETOVÉ DVEŘNÍ KŘÍDLO	1	00
D7	ano	otvíravé	900	230	1	-	vnitřní	dřevo, repase	nový nátěr	dle výběru investora	obložka	dřevo, repase	nový nátěr	dle výběru investora	dřevěný, nový	ocelové	vložka pro dózický klíč	-	klika/klika	REPASE DVEŘNÍHO KŘÍDLA A ZÁRUBNĚ	1	00
D8	ano	otvíravé	700	100	1	-	vnitřní	dřevo, repase	nový nátěr	dle výběru investora	obložka	dřevo, repase	nový nátěr	dle výběru investora	dřevěný, nový	ocelové	vložka pro dózický klíč	-	klika/klika	REPASE DVEŘNÍHO KŘÍDLA A ZÁRUBNĚ	1	00
D9	ano	otvíravé	1000	200	2	-	balkonové	dřevo, repase	nový nátěr	dle výběru investora	obložka	dřevo, repase	nový nátěr	dle výběru investora	dřevěný, nový	ocelové	vložka pro dózický klíč	-	klika/klika	REPASE DVEŘNÍHO KŘÍDLA A ZÁRUBNĚ	1	00

**REPASE**

odstranění nepůvodních součástí, přehoblování, obroušení, doplnění chybějících nebo poškozených částí, přetmelení, seřízení, lak. Výměna kování, zámků, klik a štítků a jiných původních částí, seřízení, přesklení, uvedení do funkčního stavu. Bezpečnostní kování, kukátko, štítek na jméno, číslo bytu u případné repase vstupních dveří.

D1



D3



D4



D5



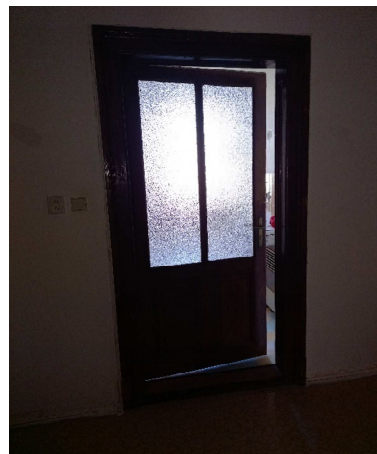
POZNÁMKA D5 - DOPLNIT NOVÉ  
KAZETOVÉ DVEŘNÍ KŘÍDLO

D6

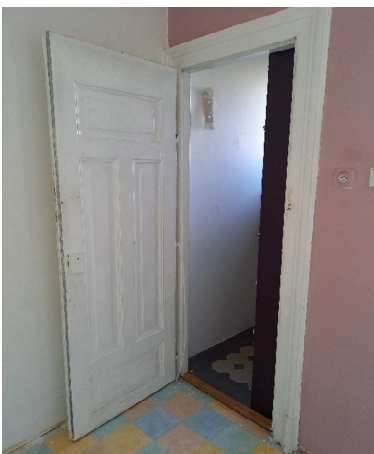


POZNÁMKA D6 - DOPLNIT NOVÉ  
KAZETOVÉ DVEŘNÍ KŘÍDLO

D7



D8



D9

